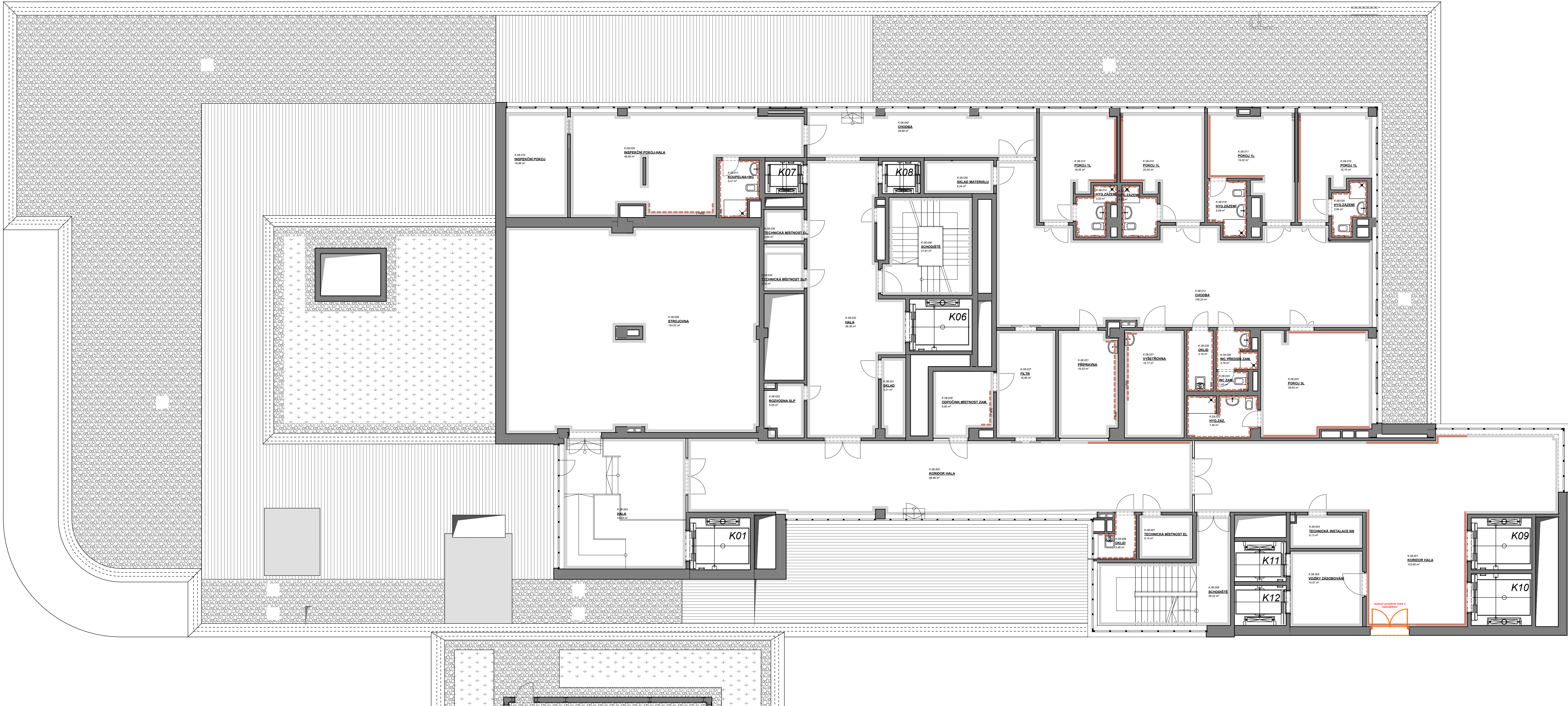


OBJEKT K 8NP - Schéma barevného řešení stěn, vnitřních výplní a obkladů

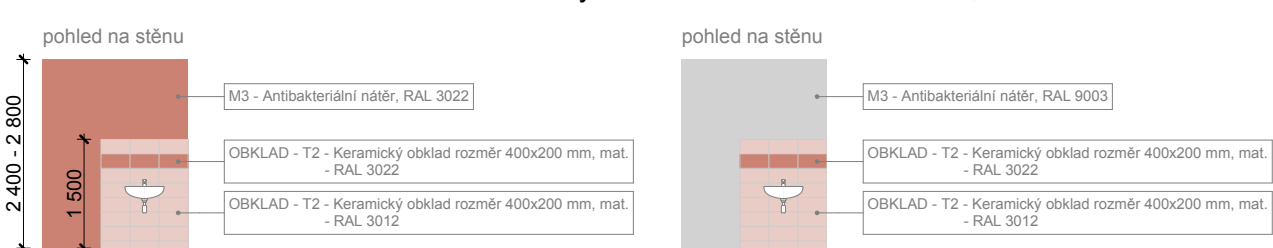


LEGENDA:

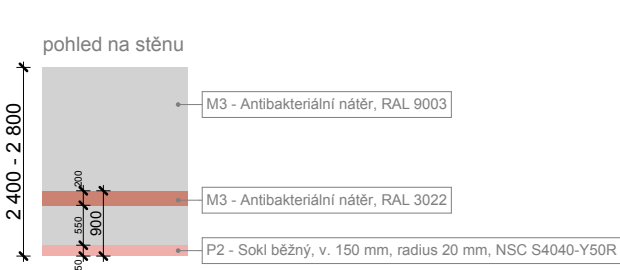
KOMBINACE - MALBA - M3 - Antibakteriální nátěr, kombinace RAL 5019 a RAL 5024
- OBKLAD - T4 - Kompaktní deska v. 600 mm - vysokotlaký laminát (HPL)
kotvený na stěnu



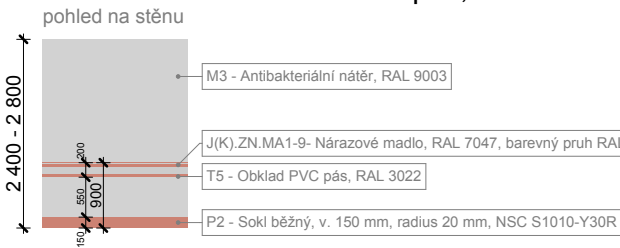
KOMBINACE - MALBA - M3 - Antibakteriální nátěr, RAL 3022 nebo RAL 9003
- OBKLAD - T2 - Keramický obklad rozměr 400x200 mm, mat.



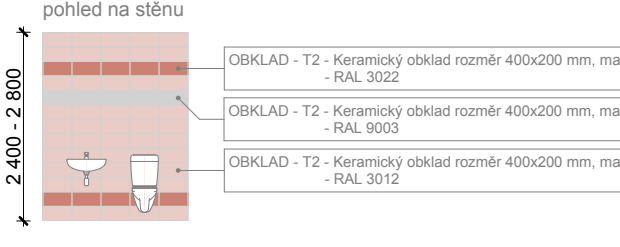
MALBA - M3 - Antibakteriální nátěr, kombinace RAL 9003 a RAL 3022



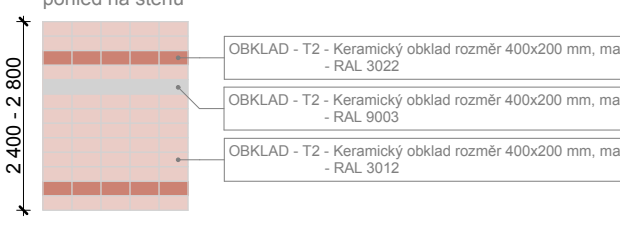
MALBA - M3 - Antibakteriální nátěr RAL 9003, RAL 3022
- T5 - Obklad PVC pás, RAL 3022



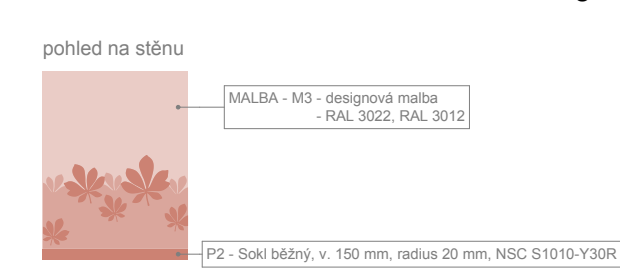
OBKLAD - T3 - Keramický obklad (na výšku místnosti), kombinace RAL 9003, RAL 3022 a RAL 3012



OBKLAD - T3 - Keramický obklad (na výšku místnosti), kombinace RAL 9003, RAL 3022 a RAL 3012
- zdravotnické místnosti a operační sály



MALBA - M3 - Antibakteriální nátěr, designová grafika v barevnosti RAL 3022, RAL 3012



PROJEKTANT ARCHITEKTONICKO STAVEBNÍ						
Autor projektu :	Helika a.s.	Vedoucí projektant	Ing. Kateřina Fibíková			
Zodpovědný projektant	Ing. Jiří Slánský	Vypracoval	Ing. arch. Radek Polívka	Rozsah: 101-103 Hradec Králové 777 550 375		
Kraj : Královéhradecký	M.Ú.	Náchod	Investor : Královéhradecký kraj, Pivovarské nám. 1245			
Akce : MODERNIZACE A DOSTAVBA OBLASTNÍ NEMOCNICE NÁCHOD, a.s. - I. ETAPA PS 2000+2001+2002+2003				Formát :	10xA4	
				Datum :	J-2014-08-27	
				Č.zak. :	J-2014-08-27	
				Číslo výkresu :	D.2000.1.31	
Název : OBJEKT K 8NP - Schéma barevného řešení stěn, vnitřních výplní a obkladů				Stupeň PD :	DPS	
				Měřítko :	1:100	